



# *Lely Consumables og sliddele*

## *Produktkatalog*





*“Det bedste er at finde løsningen i fællesskab med kunden”*

Som Consumables-rådgiver er det vigtigt for mig, at kunne forstå landmandens problemstillinger og målsætninger ved hans eller hendes bedrift. På den måde kan vi i fællesskab finde de mest optimale og holdbare løsninger, så vi kan optimere de steder, hvor der ønskes bedre resultater. Samarbejdet med vores kunder er vigtigt. Der er ikke noget bedre end at finde løsninger i fællesskab og se, at de lykkedes. Fordi sammen opnår vi mere.

Maja Vang Pedersen  
Consumables-rådgiver, Lely Center Herrup, Danmark

## Med fælles omtanke

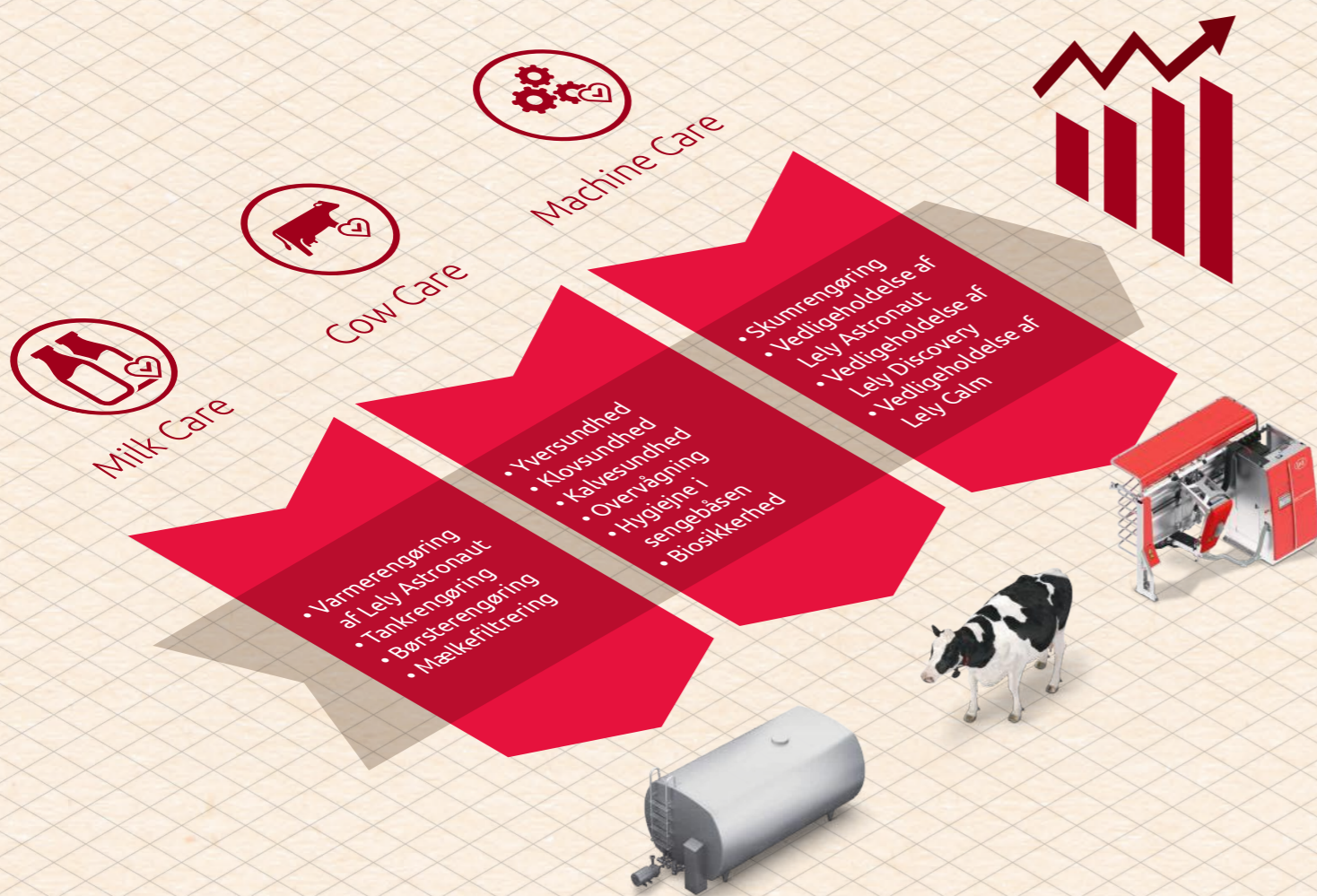
Det handler udelukkende om tilstrækkelig opmærksomhed og omtanke. Med optimal omtanke for dit Lely-udstyr, dine køer og din mælk øger du ikke kun rentabiliteten, men også glæden ved dit arbejde. Lely støtter dig med en omfattende portefølje af skræddersyede consumables og originale sliddele.

Vi tilbyder totale løsninger, der omfatter mere end bare innovative maskiner. Nemlig også teknisk support, Farm Management-rådgivning og mulighed for at bruge disse maskiner i årevis med ro i sindet.

Lely leverer praktisk talt alt det, du har brug for i dagligdagen. Sammen holder vi køerne og maskinerne i form, mens vi arbejder på at fylde tanken med kvalitetsmælk. Således samarbejder vi med dig på bedriften, hvor arbejdet udføres på en bæredygtig, fornøjelig og rentabel måde.

*Derfor kan du regne med et komplet sortiment til Milk Care, Cow Care og Machine Care.*





*Optimal pleje  
for optimale resultater*

## Indholdsfortegnelse



### 1. Milk Care – En tank fuld af kvalitetsmælk

1.1 Varmerengøring af Lely Astronaut	7
1.2 Tankrengøring	8
1.3 Børsterengøring	10
1.4 Mælkefiltrering	11
1.5 Tilbehør	11



### 2. Cow Care – Sunde køer giver en sund virksomhed

2.1 Yversundhed	12
2.2 Klovsundhed	16
2.3 Hygiejne i sengebåsen	20
2.4 Overvågning	21
2.5 Kalvesundhed	22
2.6 Biosikkerhed	23



### 3. Machine Care – Maksimal nyttetid med din Lely robot

3.1 Skumrengøring	24
3.2 Vedligeholdelse af Lely Astronaut	27
3.3 Vedligeholdelse af Lely Discovery	30
3.4 Vedligeholdelse af Lely Calm	31

### 4. Vi tilbyder også

32



# En tank fuld af kvalitetsmælk

Mælk, der forlader yveret rent, skal også nå ren ind i tanken. Det kræver hygiejnisk rengøring i alle processens led. Lely hjælper dig med fuldt automatiserede rengøringsprogrammer og forbrugsvarer, der er specielt udviklet til Lelys malkerobot. De sørger for optimale resultater og er designet til sikker brug i robotten. Ligesom dig selv hjælper Lely med at opnå den nødvendige renhed.

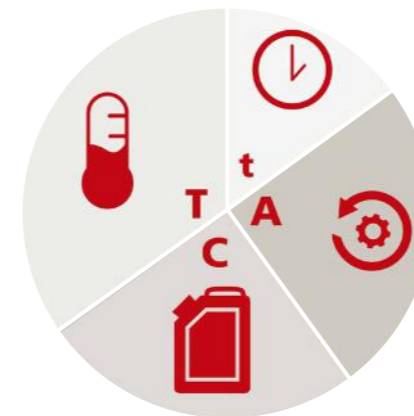


## 1. Milk Care



### 1.1 VARMERENGØRING AF LELY ASTRONAUT

Indvendig hygiejne er afgørende for produktion af kvalitetsmælk og for holdbarheden af din Lely Astronaut-malkerobot. Malkerobotten har et enestående varmebaseret rengøringsystem til en hurtig, effektiv rengøring. Sammen med produkterne i Lely Astri-rengøringsudvalget sørger det for, at god hygiejne i din robot og malkeproces opretholdes. Lely Astri-udvalget overholder bestemmelser om fødevarer sikkerhed og påkrævede specifikationer for Lely Astronaut.



tACT-princippet består af fire aspekter, der skal være i balance for at give en effektiv rengøring:

**t – kort tid:** Mere malketid takket være en kortere rengøringsproces, nemlig rengøring med gennemstrømning

**A – Aktivitet:** Hvirvelrengøring ved hjælp af den korrekte kombination af luft og rengøringsvæske

**C (Chemistry) – Gennemprøvet kemikalie (Astri):** Specifikt udviklet til varmerengøring – et koncentreret produkt med en høj rengøringskapacitet

**T – Temperatur (> 77° C ved MQC):**

For hurtigere rengøringstid, ekstra desinfektionsgaranti og optimalt forbrug af vand og Astri-produkt.

### Lely Astri Lin

Basisk rengøringsmiddel til malkerobotten Lely Astronaut

- Skal bruges i kombination Lely Astri Cid
- Optimale rengøringssegenskaber i forhold til fedt- og proteinrester
- Ikke-skummende, klorfrit og basisk rengøringsmiddel til malkerobotten Lely Astronaut
- Stærkt rengøringsmiddel, der ikke beskadiger materialerne i malkerobotten Lely Astronaut



### Lely Astri Cid

Surt rengøringsmiddel til malkerobotten Lely Astronaut

- Skal bruges i kombination Lely Astri Lin
- Optimale rengøringssegenskaber i forhold til mineralske og andre uorganiske aflejringer
- Ikke-skummende, surt rengøringsmiddel til malkerobotten Lely Astronaut
- Stærkt rengøringsmiddel, der ikke beskadiger materialerne i malkerobotten Lely Astronaut





## 1.2 TANKRENGØRING

Lely tilbyder forskellige løsninger til rengøring af mælketanken. Det er op til landmanden at vælge en løsning, der passer til malkeinstallationens tekniske specifikationer. Valget kan også afhænge af miljøhensyn, økologisk kvæghold samt de tekniske muligheder og krav, der gives/pålægges af de lokale myndigheder/mejeri.

### Lely Frigus Lin

Basisk rengøringsmiddel til mælketanke

- Skal bruges i kombination med Lely Frigus Cid
- Klorholdigt, basisk rengørings- og desinfektionsmiddel til mælketanken
- Fjerner og opløser effektivt mælkerester (fedt og protein) ved cirkulationsvask af mælketanken



### Lely Frigus Cid

Surt rengøringsmiddel til mælketanke

- Skal bruges i kombination med Lely Frigus Lin
- Surt rengøringsmiddel, der effektivt fjerner mineralaflejringer
- Fjerner effektivt forskellige mineralaflejringer såsom kalksten, jern og mælkesten ved cirkulationsvask i mælketanken



### Reca Duo A

Basisk, klorfrit rengøringsmiddel til rengøring af mælketanke

- Bruges i det klorfrie tankrengøringskoncept sammen med Reca Duo S
- Klorfrit, basisk rengøringsmiddel til vekselvask af mælketanken ved cirkulation
- Sofistikeret rengøringsmiddel, der udover at fjerne organiske rester (hovedformål) også har uorganiske rengøringssegenskaber



### Reca Duo S

Surt rengøringsmiddel til mælketanke

- Skal bruges sammen med det klorfrie Reca Duo A
- Surt rengøringsmiddel til vekselvask af mælketanken ved cirkulation
- Sofistikeret rengøringsmiddel, der udover at fjerne uorganiske rester (hovedformål) også har organiske rengøringssegenskaber

### Basisk rengøringsmiddel

	Reca Duo A	Lely Frigus Lin
Indeholder desinfektionskomponent (klor)	Nej	Ja
Rengøringseffekt mod forurenende organiske stoffer (mælkerester, fedt, protein)	++	++
Kloroform i mælk	Nej	Risiko forefindes
Klอร์ดampe	Ingen	Risiko forefindes
Rengøringstemperatur	50-70° C	50-70° C
Desinfektionseffekt	+ i kombination med temperatur	+++
Miljøbelastning	<	>
Økologisk kvægdift	Ja	Ikke altid tilladt*
Omskiftningsrengøring skiftevis basisk og surt	Veksl mellem basisk og surt, basisk og surt	Periodisk basisk - basisk - surt - basisk
Stabilisering af vandhårdhed	+++	+

\*Kravene til økologisk kvægdift kan variere fra land til land.

### Surt rensmiddel

	Reca Duo S	Lely Frigus Cid
Rengøringskomponent	Fosforsyre	Syreblanding
Rengøringseffekt mod uorganisk forurening (mælkesten, kalk, jernaflejringer)	++	+++
Rengøringseffekt mod organisk forurening (mælkerester, fedt, protein)	++	+
Fosfatfri	Nej	Nej
Desinfektionseffekt	++ i kombination med temperatur	+

*Optimal rengøring kræver både sure og basiske rengøringsmidler. Tankrengøring kan gøres med eller uden klor.*





## Teststicks til Lely Astronauts børsterengøring

Teststicks til Lely Astronauts børsterengøring kan bruges til en let og hurtig indikation af, om koncentrationen af det børsterengøringsprodukt, der sidder på forbehandlingsbørsterne, er god nok. Indikationen af børsterengøringsmidlets koncentration opnås ved, at testen måler pereddikesyre, som er den væsentligste aktive ingrediens i udvalget af børsterengøringsmidler til Lely Astronaut.

- Hurtig og nem indikation af koncentrationen af børsterengøringsmiddel
- Ingen særlige krav til opbevaring
- Direkte måling – kræver ikke fortynding



## 1.3 BØRSTERENGØRING

Optimal hygiejne og vigtigheden af at forebygge krydskontaminering bør ikke undervurderes mht. effekten på mælkekvantiteten. Renligheden af rengøringsbørsterne på din Lely Astronaut-malkerobot spiller en vigtig rolle her. Lely Astri-L er et produkt, der er udviklet til hurtig og effektiv rengøring uden skadelige virkninger på yversundheden.



### Lely Astri L

Flydende desinfektionsmiddel til forbehandlingsbørsterne på malkebobotten Lely Astronaut

- Yderst effektiv ved enhver temperatur
- Rengøring og desinfektion af forbehandlingsbørsterne med ét enkelt produkt
- Sikker for koen og miljøet i den anbefalede koncentration

## 1.4 MÆLKEFILTRERING

Mælkefiltre er et vigtigt led i en hygiejnisk malkeproces. De filtrerer den mælk, der kommer fra malkebobotten, for eventuel kontaminering. Det er vigtigt at udskifte disse filtre i god tid for at sikre, at de fungerer rigtigt. Lely anbefaler, at det gøres tre gange om dagen.

### Mælkefiltre til Lely Astronaut

- Frafiltrerer enhver form for snavs
- Fås i forskellige størrelser og med varierende filtertæthed
- Opbevares hygiejnisk i Lelys filterdispenser

Vi har også en filterdispenser tilgængelig. Se side 37.



## 1.5 TILBEHØR

### Spildebakke til kemikalier og opbevaringskabinet

Til sikker opbevaring af kemikalier

- Sikker og forskriftsmæssig opbevaring af kemikalier
- Gør det nemt og sikkert at holde syrer og baser adskilt ved hjælp af matchende farver
- Lang holdbarhed i kraft af tæringsfri materiale

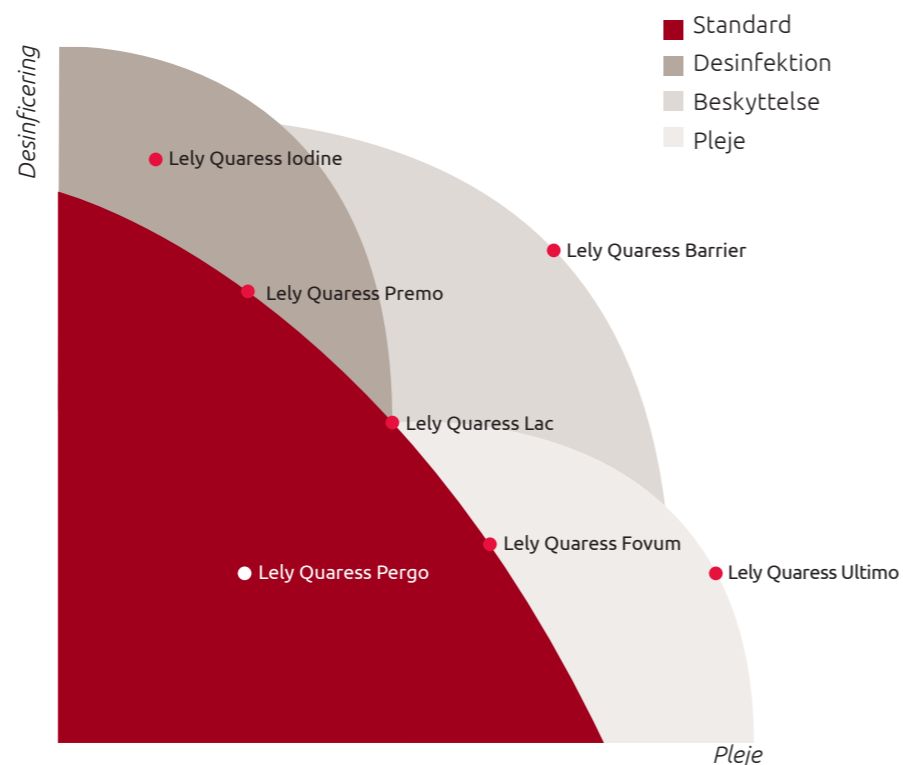


# Sunde køer giver en sund virksomhed

Sunde køer er afgørende for bedriftens succes. Hygiejne spiller en vigtig rolle i den forbindelse – fra kalv til ko. Tidlig udsætning påvirker besætningens produktivitet. Tre hovedårsager til for tidlig udsætning er problemer med yver- og klovsundhed samt fertilitet - især yversundhed spiller ind.

## 2.1 YVERSUNDHED

Yversundhed og mælkekvalitet hænger nøje sammen. Brug af velegnede yverplejeprodukter nedbringer risikoen for forskellige sundhedsrelaterede problemer såsom forhøjet somatisk celletal eller yverbetændelse. Når du har styr på yversundheden, sikrer du, at køerne kan bruge deres energi effektivt til at producere mælk af høj kvalitet.



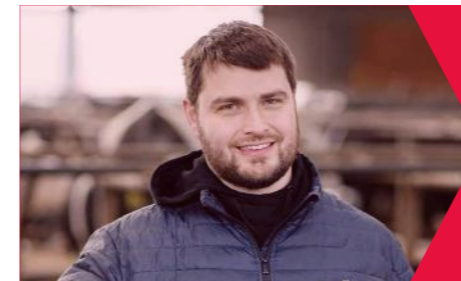
## 2. Cow Care

### Lely Quaress Barrier

Yverplejeprodukt med beskyttelsesbarriere

Lely Quaress Barrier er et brugsklart yverplejeprodukt til brug i malkebobotten Lely Astronaut. Produktet er baseret på povidon-jod, der forsejler pattens spids mod omgivelserne ved hjælp af et fysisk beskyttelseslag. Det forhindrer mikroorganismer i at komme ind i yveret. Beskyttelseslaget virker som en åndende, plejende ekstrahud. Ideelt til brug på mælkeproduktioner, hvor udfordrende miljøforhold kræver god yverbeskyttelse.

- Langvarig beskyttelse ved hjælp af en forsejling af pattespidsen
- Holdbar barriere, som dog er let at fjerne med Lelys børstekoncept
- Unikt spraybart barriereprodukt til malkebobotten Lely Astronaut



*"Vores yversundhed er klart blevet bedre siden vi startede med at bruge Lely Quaress Barrier. Vi lå på 200.000 i celletal. Nu ligger vi konstant nede mellem 70.000 og 90.000."*

Thomas Just, Driftsleder, Skovgaard v/ Them

### Lely Quaress Ultimo

Helbredende yverplejeprodukt

Produktet er baseret på povidon-jod og kontrollerer aktivt yverplejen. Med en meget mild og plejende effekt på huden giver Lely Quaress Ultimo patterne de perfekte forudsætninger. Ideel til brug i de måneder, hvor huden belastes af vejrforholdene.

- Sikrer sunde patter, der er nemme at rengøre
- Dets hindelignende egenskaber sikrer en lang holdbarhed
- Har til formål at pleje huden under barske vejrforhold



### Lely Quaress Premo

Stærkt desinficerende yverplejeprodukt

Produktet er baseret på povidon-jod, der øjeblikkeligt eliminerer smitsomme bakterier. Og især miljømæssige bakterier. Meget velegnet til mælkeproduktionsbedrifter, hvor hurtig desinficering foretrækkes.

- Kraftige, bredspektrede desinfektionsegenskaber
- Virker især på miljøbakterier
- Povidon-jod (PVP) er velkendt i humanmedicinsk brug







## Lely Quaress Lac

Yverplejeprodukt, der giver optimal hudpleje

Baseret på den naturlige ingrediens mælkesyre. Det dræber både smitsomme bakterier og miljøbetingende bakterier. Kombineret med en meget mild og plejende effekt på huden er dette produkt perfekt for mælkeproduktionsbedrifter, der sigter efter løbende at kontrollere yverpleje.

- Genopretter hudens naturlige modstandskraft
- Til mælkeproduktioner, der trænger til ekstra yverpleje
- LSA-kompleks, der virker desinficerende og blødgørende på huden og samtidig modvirker aldring



## Lely Quaress Fovum

I harmoni med huden

Ud over gode desinficerende egenskaber indeholder produktet mono propylenglycol, glycerol og allantoin. Disse blødgørende ingredienser fugter huden og stimulerer hudens regenerering. Kombinationen af alle ingredienser resulterer i en førsteklasses hudplejeeffekt, i skabelsen af nye hudceller, fjernelse af død hud og i sidste ende støtte til naturlige modstandskraft. Et meget velegnet yverplejeprodukt til besætninger, hvor desinfektion, men frem for alt en forbedret pattehud og hudpleje er ønsket.

- Flere plejende komponenter, der bidrager til god harmoni i huden
- Stimulerer hudens regenerering
- Effektiv desinfektion takket være en førsteklasses blanding af overfladeaktive stoffer

## Lely Quaress Iodine

Forbedrende yverplejeprodukt med jod

Baseret på jod. Det dræber straks smitsomme bakterier og i særdeleshed miljømæssige bakterier. På grund af den høje koncentration på 5.000 ppm er det særdeles velegnet til mælkeproduktionsbedrifter, som har brug for forbedringer på yversundheden.

- Meget stærk desinficerende funktion
- Begrænset virkningsspektrum
- Hurtigtvirkende jodofor



## Lely Quaress Pergo

Holder yveret sundt

Et mælkesyrebaseret produkt, der har såvel bakterie- som svampedræbende egenskaber. Produktet virker effektivt mod smitsomme bakterier og miljøbakterier. Udover gode desinficerende egenskaber indeholder produktet overfladeaktive midler og glycerin, der er et godt fugtighedsmiddel. Kombinationen desinficerer, blødgør huden og understøtter i sidste ende naturlig modstandskraft. For bedrifter, der har yversundheden under kontrol, er dette produkt tilstrækkeligt.

- Et yverplejeprodukt til universalbrug
- Opretholder hudens smidighed og fugtniveau
- Overfladeaktive midler øger mælkesyrens desinficerende virkning

## Lely Quaress Balm

Plejende yverbalsam med mynteolie

- Virker kølende og lindrende på yveret
- Absorberes hurtigt af huden
- Stimulerer blodomløbet



*“Barrier reducerer antallet af yverbehandlinger ved, at patterne er bedre beskyttet efter malkning.”*

Thomas Just, Driftsleder, Skovgaard v/ Them



## 2.2 KLOVSUNDHED

Fokus på klovsundhed betaler sig. Ikke kun, fordi det bidrager til en højere mælkeydelse, men også fordi klovproblemer stadig er én af tre hovedårsager til udsætning af malkekøer. Desuden er køer med sunde klove mere produktive og kræver mindre opmærksomhed. Lely vælger den mest naturlige måde at malke på, hvor køerne på eget initiativ opsøger robot og foderbord. Det er derfor afgørende, at de kan gå ubesværet. For at sikre hele besætningens klovsundhed, har Lely introduceret konceptet Lely Meteor til klovsundhed.

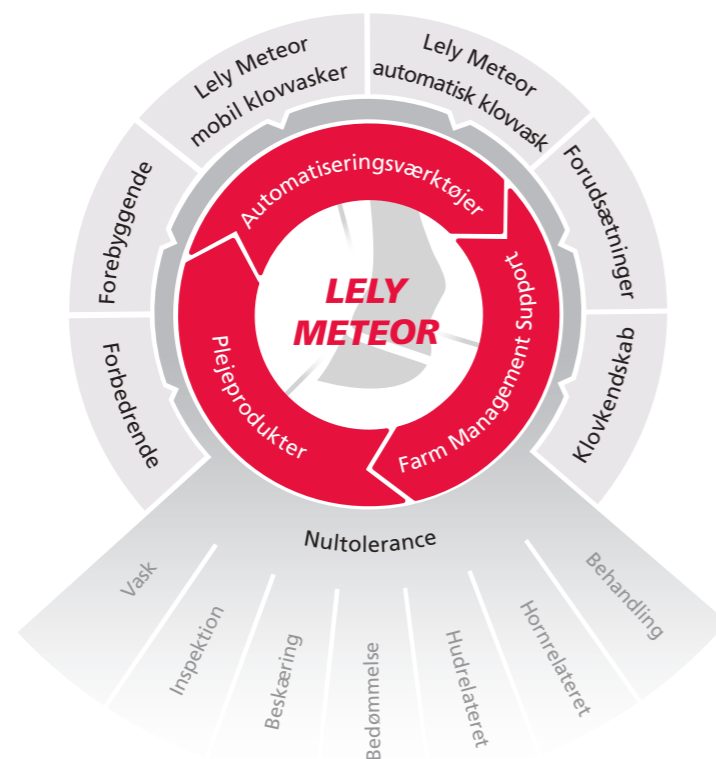
### Klovsundhedskonceptet Lely Meteor

Lely Meteor er et klovsundhedskoncept til mælkeproduktioner, der ønsker at forbedre klovsundheden på en bæredygtig, dyrevenlig og sikker måde. Lely Meteor består af tre søjler: Rådgivning fra Farm Management Support, særlige værktøjer og plejeprodukter. Den rigtige balance mellem disse tre søjler vil have den mest optimale effekt. Klovsundhedskonceptet inddrager hele bedriften og omfatter malkekøer, goldkøer og ungdyr. Det reducerer smittetrykket på hele bedriften og er positivt for alle dyrenes velfærd.

### Der er fokus på:

- Forebyggende og rutinemæssig vedligeholdelse af klovsundheden.
- Direkte individuel behandling ved de første tegn på klovsundhedsproblemer.

Dette koncept tager desuden højde for flere faktorer, der påvirker klovsundheden såsom hygiejnen på gulve og i sengebåse, rationer, belægning og staldforhold. Klovsundhed er, når alt kommer til alt, en multifaktoriel tilstand. Klovsundhedskonceptet Lely Meteor er en samlet løsning, der minimerer klovsygdomme fra A til Å.



### FOREBYGGENDE

## Lely Meteor Care-spray Plus

Desinficerende og plejende middel til klove i Lely Meteor-serien

- En del af Lely Meteor-konceptet og et supplement til Lely Meteor Wash Spray
- Fokus på desinfektion af klovrelaterede sygdomsfremkaldende stoffer
- En regelmæssig anvendelse gør det muligt løbende at optimere klovhygiejnen



## Lely Meteor Wash Spray

Rensemiddel til klove i Lely Meteor-serien

- En del af Lely Meteor-konceptet og et supplement til Lely Meteor Wash Spray
- Forbedrer effektiviteten af Lely Meteor Care Spray
- Øger vands vaskekraft ved at nedbryde overfladespændingen

*Lely Meteors automatiske klovvask vasker, plejer og desinficerer klovene forebyggende ved hver eneste malkning. Denne forebyggende foranstaltning holder smittetrykket lavt.*





## FORBEDRENDE

**Lely Meteor-balsam****Plejende klovsalve**

Lely Meteor-balsammen tjener en vigtig funktion i den individuelle behandling af huden på klovene. Unormal hud opblødes og løsnes og giver derved plads til den underliggende hud. Det fremmer en naturlig genoprettelse af huden på klovene. For at sikre, at balsammens plejevirkning holder længere (i flere dage), anbefales det at anvende den med tørkompres og forbindinger. Lely Meteor-balsammen kommer i en praktisk, brugsklar indpakning. Doseres let og uden spild.

- En væsentlig del af Lely Meteor-konceptets multolerance-politik
- Intensiv hudpleje giver huden mulighed for at komme sig naturligt
- Sammensætningen sikrer vedhæftning – selv på våde klove – med en minimal dosis

**Forbinding til Lely Meteor****Selvklæbende forbinding**

Lely Meteor-forbindingen beskytter den rengjorte og/eller behandlede hud mod gødning og anden snavs. Denne gule selvklæbende forbinding er både holdbar og åndbar. Bruges sammen med Lely Meteor-kompresser og balsam.

- Langvarig klæbeevne
- Åndbar forbinding
- Klæber ikke til hud eller hår
- Holder kloven ren

**Tørkompresser til Lely Meteor****Dækkende klovplaster**

Lely Meteors tørkompresser bruges sammen med Lely Meteor-balsammen og Lely Meteor-forbindingen. Tørkompresserne skaber et miljø, hvor klovene er optimalt beskyttede. Kompressets yderside udgøres af et fugttæt, vandafvisende lag. Indersiden er blød (bomuldslignende), åndbar og absorberer snavs. Kompresserne har en unik form, der er skræddersyet til kvægklove. De kendetegnes ved den store flap bagtil, da hælen kræver ekstra beskyttelse.

- Specielt designet til kvæg
- Holder væske væk fra den klov, der behandles
- Essentiel ved brug af Lely Meteor-balsam
- Mindsker tryksteder

**Spredningsudstyr**

- Fremstillet af brudsikkert rustfrit stål
- Spredrer let klovens tæer med henblik på ordentlig inspektion og behandling







### 2.3 HYGIEJNE I SENGEBÅSEN

Køer ligger ned i ca. 14 timer om dagen for at hvile og drøvtygge. Mens de ligger ned, øges blodgennemstrømningen i yveret og derved stiger mælkeproduktionen. Lelys hygiejneprodukter til stalden sikrer rene og hygiejniske omgivelser for din besætning.

#### Lely Comfort Care

Hygiejneprodukt til sengebåse

- Hurtig fugt(re)absorbering
- Udtørre ikke huden på patterne, pH-neutral
- Stimulerer koens hvile og produktivitet
- Frigiver æteriske olier, der skaber et ugunstigt miljø for bakterier



#### Lely Comfort

Sørger for tør strøelse i sengebåsen

- Udtørre ikke huden på patterne, pH-neutral
- Kan bruges sammen med yverplejeprodukter
- Særligt udviklet til mælkeproduktionsbedrifter



### 2.4 OVERVÅGNING

Dyrevelfærd og høj mælke kvalitet er nøglen til en vellykket robotmalkning. Jo flere oplysninger vi kan få ud af ændringer i mælkekvaliteten, jo lettere er det for mælkeproducenten at identificere de køer, der kan have problemer. Tidlig detektion af yverbetændelse gør det muligt at sætte ind med en tidlig behandling af koen og derved forebygge alvorlig sygdom.

#### Lely Astri Cell

Målevæske til celletal

- Direkte indblik i celletallet
- Essentiel til mælkekvalitetskontrol (MQC-C)
- Giver indblik i yversundhed

Fås også som et Lely Astri Cell-startkit bestående af seks 1-liters flasker med Lely Astri Cell og 1 blandebeholder.



### Mælkekvalitetskontrol (MQC-C)

For at mindske din bedrifts udgifter til mastitis og forbedre køernes sundhedstilstand er det vigtigt, at du har redskaberne til tidligt at opspore bakterieinfektioner. Med MQC-C (Milk Quality Control-Cellcount) kan du få styringen. MQC-C giver dig en unik, automatiseret og smart måde til at holde styr på celletallet for alle dine malkekøer individuelt.

MQC-C giver en indikation for celletallet ved nøjagtigt at måle viskositeten i en mælkeprøve, der er blandet med en reagens. Resultaterne vises i Horizon. Når indikationen for en kos celletal er højt, oprettes der automatisk en advarsel i sundhedsrapporten. Med denne tidlige advarsel får du mulighed for at behandle dine køer effektivt og vellykket.



#### Resultater

Baseret på erfaringer fra Lely-landmænd over hele verden

- advarsel op til 6 dage tidligere
- behandling påbegyndt i gennemsnit 1 dag tidligere
- hurtigere bedring
- flere vellykkede behandlinger om året



## 2.5 KALVESUNDHED

Kalvesundhed kræver opmærksomhed og tid. Jo bedre kalven kommer fra start, jo større er chancen for, at den udvikler sig til en sund malkeko. Bakterievækst kan begrænses ved hjælp af grundig rengøring og effektiv skylning flere gange dagligt. Et renere system sikrer en bedre mælke kvalitet og sundere kalve.



### Lely Calm Lin

Basisk, klorfrit rengøringsmiddel til rengøring af drikkeautomaten

- Bruges i intervalrengøring og som supplement til Lely Calm Cid
- Basisk, klorfrit rengøringsmiddel til rengøring af Lely Calm
- Trænger effektivt ind og fjerner fedt-, protein- og sukkerrester fra foderet
- Stabiliserer effektivt vandhårdheden og forebygger aflejringer på sofistikeret vis. Effektiv selv i små mængder



### Lely Calm Cid

Surt rengøringsmiddel til drikkeautomaten

- Bruges i intervalrengøring og som supplement til Lely Calm Lin
- Surt rengøringsmiddel til Lely Calm
- Trænger effektivt ind og fjerner aflejringer, kalk, jern og mælkesten
- Stærkt snavsopløsende egenskaber selv i små mængder

## Lely Calm kalvedækken

Holder kropstemperaturen stabil

- Kalvedækkenet er en vest til unge kalve
- Holder kropstemperaturen stabil og mindsker kalvenes energitab
- Let at håndtere og kan vaskes i maskine



## Lely Calm kraftfoderautomat

- Kraftfoderautomaten til kalve regulerer let fodring af ungdyr
- Let at opstille
- Holder kraftfoderet friskt og velsmagende



## 2.6 BIOSIKKERHED

Hygiejniske arbejdsmetoder forebygger spredning af smitsomme dyresygdomme og fremmer dyrenes sundhed.



## Kedeldragt til engangsbrug

## Støvleovertræk





# Maksimal nyttetid med Lely din Lely robot

Uanset om du har en Lely Astronaut, Lely Juno, Lely Vector, Lely Discovery eller andet, skal robotten have ordentlig vedligeholdelse. Ikke kun, fordi den nok er den "medarbejder" på din bedrift, der arbejder hårdest, men mere væsentligt fordi den er en langsigtet investering, der kræver optimal pleje. Så du tilstræber efter maksimal og lang levetid. Det vil Lely gerne støtte dig i. Vi tilbyder produkter til både ind- og udvendig rengøring af robotten, som forebygger for meget slid.



## 3. Machine Care

### 3.1 SKUMRENGØRING

Hygiejne spiller en vigtig rolle på en mælkeproduktion. Den har betydning for dyresundheden, mælke kvaliteten og maskinernes drift og holdbarhed. Men ikke alt, der synes rent, er rent. Og forskellige typer snavs kræver hver sin tilgang. Snavs af animalsk eller vegetabilsk oprindelse – fedt, sukker og protein – lader sig ikke fjerne med vand alene. Det kommer også an på den overflade, snavset sidder på. Derfor har Lely udviklet skumrengøring med sikre rengøringsmidler til et rent arbejdsmiljø.



### Lely Robotics Foam

Skumrengøring til Lely-udstyr

- Lang klæbeevne med skumdynamik
- Velegnet til mange forskellige områder på mælkeproduktionen
- God balance mellem rengøringspræstation og materialekompatibilitet



### Lely Barn Foam

Skumrengøringsmiddel til stalden

- Lang klæbeevne med skumdynamik
- Velegnet til områder, der er forurenede med uorganisk snavs
- udarbejdet uden fosfat og nitrat

### Lely skumenhed

Kompakt lavtrykssystem til skumrensere

- Let at installere
- Kompakt og let design
- Brug basiske eller let syreholdige rengøringsmidler med fosforsyre
- Lely skumenheden er en lavtryksrenser, der kun bruger vandtryk



"Rene omgivelser giver mere ro i stalden og forbedrer arbejdsglæden."







## Lely TDS Clean

### Linsereenser

- Rengør Lely TDS-linser hurtigt og uden at sætte striber
- En ren linse forbedrer påsætningen af pattekopperne, så malkningen bliver mere effektiv
- Modvirker ridser



## 3.2 VEDLIGEHOLDELSE AF LELY ASTRONAUT

Lely leverer alle komponenter til malkerobotens daglige vedligeholdelse, som du selv kan udføre.

### Rensemiddel til Lelys vakuumpumpe

Rengøringsmiddel til vakuumpumpen

- Renser automatisk Lely Astronauts vakuumpumpe
- Sikker for robotten
- Sikrer en lang levetid for vakuumpumpen



### Lely Astronaut forbehandlingsbørste

Til hygiejne og stimulering

- Blid mod yver og patter
- Optimal rengøring
- Optimal stimulering for mælkenedlæggelse
- Desinficeres efter hver malkning



### Lely Astronaut 6 ledet slange

Mælketransport

- Kvalitetsmateriale med glat overflade
- Til hurtig og hygiejnisk mælketransport



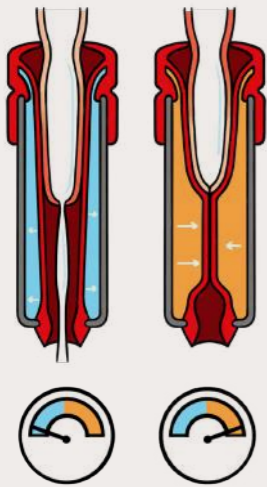
### Lely Astronaut slange

Trækker mælkekoppen tilbage til moderskibet

- Forbinder mælkekopperne til robotarmen
- Let at bruge
- Rettidig udskiftning forebygger eventuelle funktionsfejl

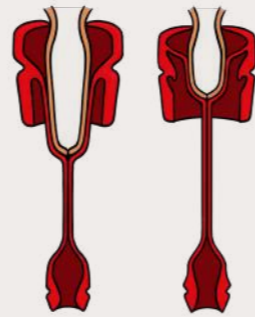


Blå = Vakuum  
Orange = Atmosfærisk lufttryk



### Hoved

Alle Lelys pattegummier har et hoved med et fleksibelt design, der kan presses sammen og optimalt tilpasser sig yverets form og patteorientering. Det lave hoveddesign på Lelys pattegummi er unikt. Det gør hoveddelen i stand til at massere selv korte patter. Et højt hoved bruges til besætninger med længere patter - mens et lavt hoved anvendes til besætninger eller hold med kortere patter.



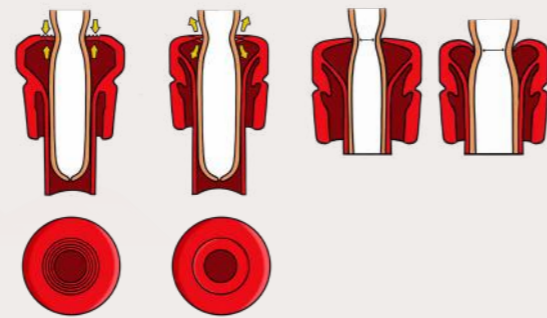
### Hoveddel

Hoveddelens hovedfunktion er at massere patten. Når hoveddelen lukker, masserer og aflaster den patten, og det giver en behagelig malkning, mens malkehastigheden bevares.



### Læbe

Læbestykket uden ringe lader patten trænge bedre ind i pattegummiet og egner sig til en større variation af pattestørrelser. Ringe på læben øger læbens stivhed og forsegler dermed bedre. Når pattegummiet er bedre forsejlet glider det mindre og suger derved mindre luft ind, men det kan også få pattegummiet til at krybe.



Med ringe Uden ringe

### Silikone vs gummi

Lely bruger materiale af fødevarekvalitet til pattegummiet af såvel silikone som gummi. Silikone er af design sikkert til fødevarerbrug og er også den mest holdbare løsning. Pattegummi af silikone har en levetid på op til 10.000 malkninger, hvorimod pattegummi af gummi rækker til 2.500.

	Silikone	Gummi
Mælkeflow	+	++
Holdbarhed	++	+
Blødhed	++	+

### Afgørende link

Pattegummi er den væsentligste grænseflade mellem Lely Astronaut og koen. Det er yderst vigtigt at vælge et passende pattegummi til din besætning for at opnå en optimal malkepræstation. Det er derfor Lely tilbyder et bredt udvalg af forskellige typer pattegummi af silikone eller gummi.

### Designet til Lely Astronaut

Vi kender Lely Astronaut bedre end nogen anden. Derfor er Lelys pattegummi specielt designet til at fungere godt for både koen og malkerbotten. De er fremstillet af kvalitetsmaterialer og garanterer et ensartet, kontrolleret og harmonisk samspil mellem dine køer og Astronaut.

Pattegummityper <sup>1</sup>	Materiale	Mundstykke- åbning	Ringe	Hovedstør- relse	Koptype <sup>3</sup>
S18	Silikone	18 mm	Ja	Lavt	B
S19	Silikone	19 mm	Ja	Lavt	B
S21	Silikone	21 mm	Ja	Lavt	B
S21 blød	Silikone	21 mm	Nej	Lavt	B
M21 blød	Silikone	21 mm	Nej	Højt	A
M21	Silikone	21 mm	Ja	Højt	A
M22	Silikone	22 mm	Ja	Højt	A
M23	Silikone	23 mm	Ja	Højt	A
Pattegummi af gummi	Nitrilgummi	21 mm	Nej	Lavt	C

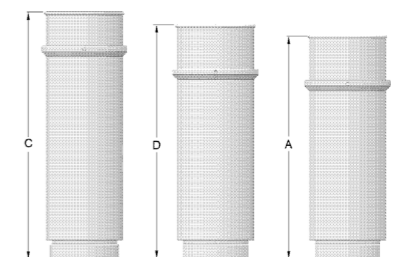
<sup>1</sup> Ikke til A2

<sup>2</sup> alle typer pattegummi har en særlig kop for optimal præstation

### Lely pattekopper

Særlige pattekopper til alle Lelys pattegummityper

- Sørg for at bruge den rigtige pattekop med det valgte pattegummi fra Lely





## Lely Astronaut cover til duploslanger

### Beskyttelsescover

- Duploslanger til malkerobotterne Astronaut A3, A4 og A5
- Beskytter duploslanger mod sammenfiltrering og beskadigelse
- Omfattende beskyttelse for forlænget levetid



## Lely Consumables kasse

### Samlekasse til de mest relevante sliddele

Indeholder: 24 stk. pattegummi af silikone (6 sæt), 500 slangefiltre (120 g), 4 kopsnøre (3 m), 4 børster (2 sæt), 1 sæt med 4 duploslanger.

### 3.3 VEDLIGEHOLDELSE AF LELY DISCOVERY

Vedligeholdelsen af den mobile gødningsskraber Lely Discovery består af udskiftning af den silikoneskraber, der sidder nederst på maskinen og skubber gødningen igennem spalterne. Silikoneskraberen bør udskiftes to gange om året, eller hvis den er beskadiget. Du kan nemt gøre det selv.

## Lely Discovery gummibånd

### Fleksibel gummibånd til mobilskraberen Lely Discovery

- Gummistrimlen skubber gødningen igennem gulvet/spalteåbningerne
- Udskiftes to gange om året



### 3.4 VEDLIGEHOLDELSE AF LELY CALM

Lely leverer alle komponenter til Lely Calms daglige vedligeholdelse.

Du kan nemt selv udskifte disse. Det anbefales, at sutter og slanger udskiftes regelmæssigt, inden de begynder at vise tydelige tegn på slid.

## Lely Calm sut

### Kvalitetssut til drikkeautomaten Lely Calm

- Pakke med 10 stk.
- Specielt designet til Lely Calm
- Udskiftes én gang om måneden afhængigt af brug og tydelige tegn på slid



“Vi har arbejdet med Lely Calm i omkring halvandet år nu og kan se, at kalvene godt kan lide at gå ind i drikkeautomaten. De drikker mere mælk, end da vi gav dem cirka 5 liter mælk med hånden to gange om dagen. Som resultat har kalvenes udvikling forbedret sig væsentligt i løbet af fodringsperioden. Desuden forebygger vi, at væksten går i stå ved fravæning ved meget gradvist at mindske mælkemængden.”

### Roy Pelgrim

Etten, Holland



## Optimal pleje giver optimale resultater

Pleje af dine maskiner, dine køer og din mælk. Lely støtter dig heri med en omfattende portefølje af forbrugsvarer og originale sliddele, der er beregnet til disse tre plejeopgaver. For kun med de rigtige værktøjer og den rigtige vedligeholdelse kan du forvente optimale resultater.



### 4. Vi tilbyder også



Sækkevogn til 60 kg. tønder



Nøgle til tønder/dunke

Filterdispenserkasse







*Kontakt dit Lely Center for flere oplysninger.  
Morgendagens Landbrug er noget, du vælger*





Oplysningerne, der gives i denne publikation, er givet udelukkende for oplysningernes egen skyld og er ikke ment som salgstilbud. Visse produkter vil muligvis ikke være i handelen i forskellige lande, og de produkter, der kan leveres, kan eventuelt afvige fra de illustrerede. Intet fra denne publikation må reproduceres eller udgives på tryk, som fotokopi, mikrofilm eller på nogen anden måde uden forud indhentet skriftlig tilladelse fra Lely Holding B.V. Selv om alle informationerne i denne publikation er indsamlet med størst mulig omhu, kan Lely ikke drages til ansvar for nogen som helst skade, der måtte indtræffe som et resultat af eventuelle fejl eller udeladelser, der måtte være indeholdt i denne publikation.

Få flere oplysninger om retten til eksklusiv brug under vores varemærkeinformation på [www.lely.com](http://www.lely.com).

Copyright © 2023 Lely Holding B.V. Alle rettigheder er forbeholdt.

